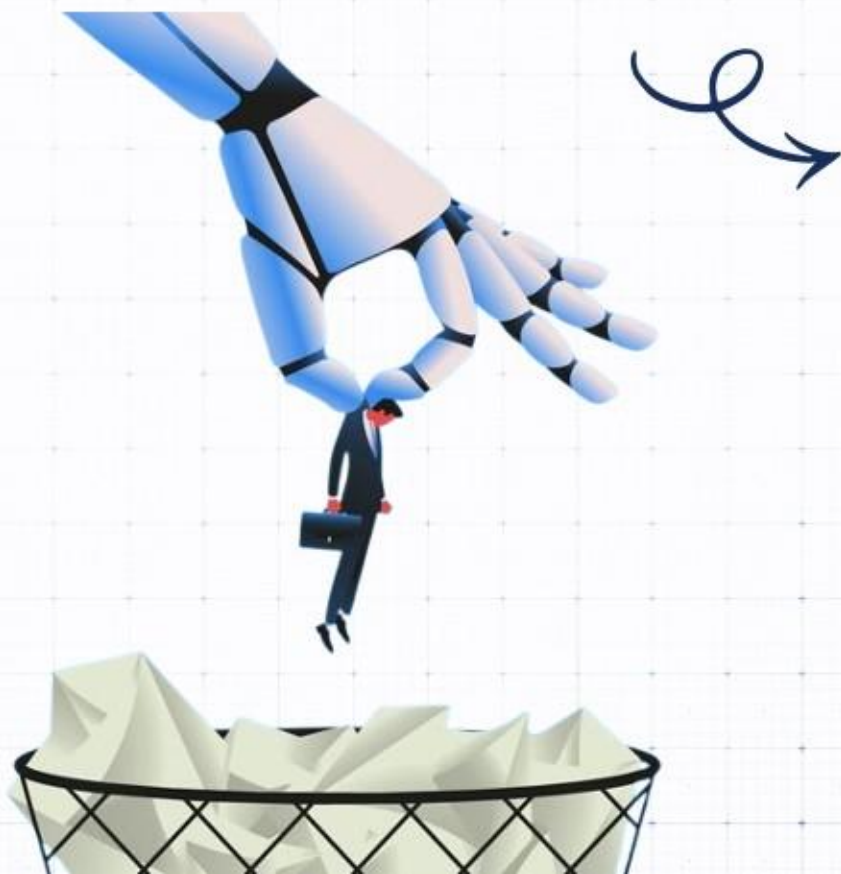


Tristan Ebel

6 compétences *qui te* *rendront irremplaçable* à **l'ère de l'IA**



**L'IA peut analyser, optimiser,
produire.**

Mais elle ne dirige pas une équipe.

Le leadership ne se résume pas à prendre de bonnes décisions techniques.

Il consiste à créer du lien, de la confiance et de la stabilité dans un environnement complexe, incertain et parfois émotionnellement chargé.

Compétence 1 : la régulation émotionnelle

**Un leader influence l'ambiance
avant même de parler.**

*Sa capacité à rester calme, stable
et lisible sous pression est
irremplaçable.*

L'IA ne ressent rien.

Elle ne sait pas contenir une tension
humaine.

**La régulation émotionnelle reste
un pilier du leadership crédible.**

Compétence 2 : le discernement humain

L'IA propose des options.

Le leader tranche avec discernement.

Comprendre les contextes, les personnes, les enjeux invisibles dépasse les données.

Le discernement humain permet de décider avec justesse, pas seulement avec logique.

C'est cette finesse qui protège l'équipe et la stratégie à long terme.

Compétence 3 : la capacité à créer de la confiance

La confiance ne se programme pas.
Elle **se construit dans la cohérence,**
l'écoute et la responsabilité.

*Un leader inspire confiance par ses
comportements répétés.*

L'IA peut assister.

**Elle ne peut pas être digne de
confiance.**

Cette compétence restera centrale
dans toutes les organisations.

Compétence 4 : le courage managérial

Dire la vérité, poser des limites, protéger une équipe, assumer une décision impopulaire.

Ce courage ne s'automatise pas. Il engage la personne, pas l'outil.

En 2026, **le courage managérial devient un facteur de différenciation majeur** face à l'automatisation croissante.

Compétence 5 : la lecture des signaux faibles

Un leader attentif perçoit ce qui ne se dit pas : *silences, tensions, désengagement progressif.*

Ces signaux faibles échappent souvent aux tableaux de bord.

L'IA traite des données.

Le leader lit des dynamiques humaines.

Cette compétence évite les crises tardives.

Compétence 6 : la responsabilité morale

L'IA peut recommander.

Elle ne porte aucune responsabilité éthique.

Un leader, si.

Assumer les conséquences humaines de ses décisions reste fondamental.

Cette responsabilité morale, face aux équipes et à la société, ne pourra jamais être déléguée à une machine.

L'IA va transformer le leadership.
Elle ne le remplacera pas.

Plus la technologie progresse, **plus les compétences humaines deviennent décisives.**

Les leaders de demain ne seront pas ceux qui maîtrisent le mieux l'IA, mais **ceux qui incarnent ce qu'elle ne pourra jamais être.**

Suis-moi, pour plus de
contenu à la croisée du
leadership, du **mindset** et de
l'impact.



Tristan Ebel